

# EPSON® EMP-TW100/EMP-TS10

## Caractéristiques Techniques

### Technologie de projection

- 3 panneaux LCD EPSON Dream 2 TFT 0,87" 16/9ème en polysilicium sur l'EMP-TW100
- 3 panneaux LCD EPSON Dream 2 TFT 0,9" 4/3 en polysilicium sur l'EMP-TS10

### LCD

- Format 0,87" (EMP-TW100) et 0,9" (EMP-TS10)
- Type : Matrice active de type TFT Polysilicium « Dream Panel » 2ème génération
- Nombres de pixels : 3 x 921 600 points (1280 x 720 sur l'EMP-TW100), 3 x 480 000 points (800 x 600 sur l'EMP-TS10)
- Résolution native : W-XGA (EMP-TW100) SVGA (EMP-TS10)
- Rapport hauteur/Largeur : 16/9 (EMP-TW100) et 4/3 (EMP-TS10)

### Objectif

- Mise au point : réglage manuel
- Nombre F de 1.74 à 2.06 et f de 28,3 à 37,98 mm
- Facteur de grossissement : 1:1,35

### Lampe

- Source lumineuse : ampoule ultra performante UHE de 150 watts
- Durée de vie : 3000 heures
- Référence de la lampe : V13H010L17 type ELPLP17

### Caractéristiques optiques

- Distance de projection : 0,77–7,6 m (0,91–13,01 m: EMP-TW100), (0,87–12,48 m: EMP-TS10)
- Taille de l'image projetée : de 30" à 300"
- Correction numérique du trapèze : en vertical de -15 à +15° (EMP-TW100) et de -30 à +30° (EMP-TS10), en horizontal de -10 à +10° sur l'EMP-TS10
- Luminosité : 700 Lumens ANSI
- Taux de contraste : 600:1 (EMP-TW100) 500:1 (EMP-TS10)
- 16,7 millions de couleurs

### Caractéristiques audio

- 5W (EMP-TS10)

### Fréquences

- Verticales: de 50 à 85 Hz (EMP-TW100), de 43 à 120 Hz (EMP-TS10)
- Horizontales : de 15 à 92 KHz (EMP-TW100), de 15 à 107 KHz (EMP-TS10)
- Rafraîchissement : de 14 à 160 MHz (EMP-TW100), de 14 à 230 MHz (EMP-TS10)

### Signal Composantes Vidéo

- Standard vidéo : 525i(60) – 625i(50) – 525P(60) – 625P(50)Y/Cb/Cr – 750P(50/60) – 1125i(50/60)Y/Pb/Pr

### Signal Vidéo Composite et S-Vidéo

- Standard Vidéo : NTSC / NTSC4.43 / PAL / M-PAL / N-PAL / PAL60 / SECAM

### Signal Analogique RVB et performance d'affichage

- Native: W-XGA (EMP-TW100), SVGA (EMP-TS10)
- Resize: VGA/SVGA/XGA/SXGA (EMP-TW100), VGA/XGA/SXGA (EMP-TS10)

### Signal Numérique RVB et performance d'affichage

- Native : W-XGA (EMP-TW100), SVGA (EMP-TS10)
- Emulation : VGA/SVGA/XGA/SXGA (EMP-TW100), VGA/XGA/SXGA (EMP-TS10)

### Bornes d'entrées/sorties

- **Entrées RGB :**  
DVI type I x 1 (compatible DDC 2B)  
DB15 x 1
- **Entrées Vidéo**  
Composite Vidéo : RCA x 1  
Composantes Vidéo : DB15 x 1, RCA x 3 (EMP-TW100)  
S-Vidéo : Mini-Din 4 points x 1
- **Autres Entrées :**  
Contrôle RS-232C  
Audio : Mini Jack 3,5 Stéréo x 1, RCA x 2 (EMP-TS10)  
Contrôle USB via Connecteur Type B (EMP-TS10)
- **Sorties :**  
Mini Jack 3,5 x 1 (EMP-TW100)  
DB9 x 1 (EMP-TS10)

### Caractéristiques générales

- Moniteur : Mini D-sub 15pin (EMP-TS10)
- Dimensions hors tout (lxhxp) : 348 x 104 x 274 mm
- Dimensions maxi (lxhxp) : 349 x 114 x 276 mm
- Poids : 4,2 Kg
- Consommation électrique : 100–240 V 1,3–2,7 A 50/60 Hz
- Alimentation électrique : 100–120 V / 200–240V ±10 %, 50/60 Hz AC
- Niveau sonore : 30 dB (EMP-TW100), 31 dB (EMP-TS10)

### Accessoires

- Câble d'alimentation de 3m
- Télécommande
- Piles type AA x2
- Câble Composantes Vidéo : 3 RCA – DB 15 (EMP-TS10)
- Pieds en caoutchouc (pour retournement sur étagère)
- Manuels utilisateurs

### Garantie européenne retour atelier de 3 ans

#### Codes Produits :

- EMP-TW100 V11H053040
- EMP-TS10 V11H105040

\* DCDi est une marque déposée de la société Faroudja, filiale du groupe Sage Inc.



### EXCOM AG, Switzerland

Moosacherstrasse 6  
AU, 8820 Wädenswil  
Tel. : 01/7822111  
Fax. : 01/7822349  
Info-Service : 01/78225513  
<http://www.excom.ch>

### EXCOM SA

Route de Chavannes 37  
1007 Lausanne  
Tel. : 021/6219220  
Fax : 021/6219230

**EXCOM**  
performance and vision

EPSON et EPSON Stylus sont des marques déposées de SEIKO EPSON CORPORATION. Les noms de produits d'autres fabricants mentionnés dans ce document peuvent être des marques déposées. Lors de l'achat du produit, vérifiez que le numéro de série d'origine EPSON se trouve au dos de l'appareil.

Sous réserve d'erreurs d'impression, d'erreurs, de modifications de programme ou de processus.

ISO 14001 BVQI Certification Number 80679  
ISO 9001:2001 BVQI Certification Number 80678



COLOUR YOUR LIFE

**EPSON®**

# EPSON® EMP-TW100/EMP-TS10



## *Projecteurs Multimédia « Home Cinéma »*

- Une véritable projection grand format pour votre intérieur
- Une qualité de projection exceptionnelle au format Cinéma 16/9ème
- Simple d'emploi, silencieux et compact
- 5 modes colorimétriques pour différents types de projection
- Télécommande Multifonction rétro-éclairée
- Compatible avec les signaux TV HD, DVD, Vidéo, PC/MAC et consoles de jeux





# EPSON® EMP-TW100/EMP-TS10

## Découvrez le savoir-faire EPSON en matière de projection « Cinéma »

Les nouveaux projecteurs EPSON EMP-TW100 et EMP-TS10, grâce à leurs matrices LCD TFT Polysilicium EPSON vous feront ressentir de nouvelles sensations avec des images d'une qualité inégalée sur grands écrans. Simples à utiliser, silencieux et compacts, ces merveilleux produits sauront reproduire fidèlement les signaux analogiques et digitaux en provenance de votre TV, magnétoscope, lecteur de DVD, console de jeux, ordinateurs, ...

Une nouvelle dimension « Cinéma » s'offre à vous avec ces produits haut de gamme dont les caractéristiques vous étonneront.



### EMP-TW100

- Haute résolution en écran large (WXGA, 720P)
- Idéal pour un vrai « Cinéma chez soi »
- Finesse des détails avec un contraste supérieur
- Technologie de traitement de l'image DCDiTM de Faroudja \*
- Utilisable sur une table ou au plafond (couleur blanche pour une installation plus discrète, trappe d'accès direct à la lampe, ...)
- Le plus silencieux et compact de sa catégorie



### Savoir-faire Technologique EPSON

Leader incontesté dans l'industrie des projecteurs Multimédia et acteur incontournable puisque l'ensemble des fabricants de projecteurs LCD ont un jour utilisé des matrices EPSON, nous lançons aujourd'hui un produit basé sur la technologie « Dream Panel 2 » en format 16/9ème pour vous permettre d'accéder à la vraie qualité cinéma.

L'EMP-TW100 est aussi compatible avec la norme HDTV et pour vous assurer un rendu plus réel des images dynamiques, il intègre le tout dernier composant DCDiTM de Faroudja \*.

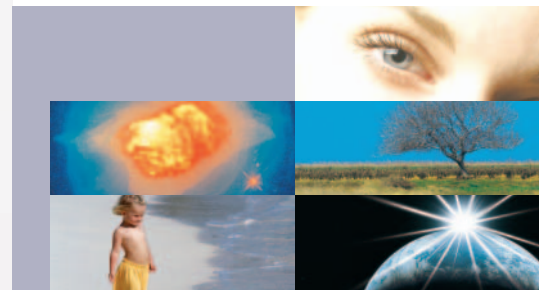


16:9

### Une projection grand format

Avec la possibilité de projeter des images de 30 à 300 pouces de diagonale, avec un taux de contraste de 600:1, vous pouvez désormais faire l'expérience du cinéma en grand format sans dégradation de la qualité de l'image. Seul votre intérieur vous limitera. Les films de vos DVD et les jeux de votre console vont alors prendre des couleurs éclatantes grâce aux possibilités colorimétriques de votre EMP-TW100 ou EMP-TS10.

**Garantie Mondiale  
3 ans retour atelier**



#### **5 modes de couleurs pré-réglés**

*Un nouveau menu vous permet de sélectionner 5 modes de couleurs qui amélioreront la qualité des images projetées en fonction de la source, et de vos propres choix :*

- - Théâtre pour les films DVD
- - Naturel pour des couleurs plus naturelles
- - Dynamique pour la Télévision et les consoles de jeux
- - PC pour l'image informatique
- - sRGB pour des couleurs conformes au standard sRGB

*De plus, jusqu'à 6 mémoires vous permettent de personnaliser vos préférences de projection.*



#### **Prise en main rapide**

Des panneaux de contrôle simplifiés et des menus type TV rendent ces projecteurs simples à utiliser. L'ensemble des fonctions du produit est accessible directement depuis votre canapé grâce à une télécommande claire et rétro-éclairée. Ces projecteurs polyvalents sont capables d'acquiescer des signaux en provenance de différentes sources analogiques et digitales. Un accès direct à chacune des sources est toujours possible. Un bouton miracle peut à tout moment vous permettre de vous renseigner sans avoir à recourir au manuel.

#### **Compact et silencieux**

Extrêmement compact et ne pesant que 4,2 Kg, la faible empreinte au sol de 348 x 274 mm vous permettra d'installer discrètement ce produit n'importe où. Avec une ligne moderne et agréable, les EMP-TW100 et EMP-TS10 sont aussi les champions du silence, vous autorisant la projection de films où la qualité sonore aura son importance.

Faciles à transporter, ils pourront être facilement rangés ou emportés chez des amis pour organiser des soirées conviviales. Sur une table ou au plafond, l'objectif grand angle installé en standard sur ces produits vous projettera une image des plus grandes avec un recul minimum (ex. 60" à 1,87 m). Astucieux : une trappe directement accessible par le dessus vous permettra le changement de la lampe sans démonter un produit installé en fixe, et l'EMP-TW100 pourra même contrôler la mise en route de votre écran électrique.



#### **EMP-TS10**

- Grande projection en format 4:3 en natif avec gestion du signal 16/9ème
- Projecteur polyvalent Cinéma et Informatique
- Design discret pour s'accorder à tous les styles
- Le plus silencieux et compact de sa catégorie
- Correction Keystone horizontale et Verticale pour une projection uniforme même en angle.



4:3