

EPSON®
EXCEED YOUR VISION



Epson
EB **G5000 Series**



Lorsque l'image est primordiale,
la vraie valeur ressort



Des projecteurs exceptionnels

Les projecteurs de la gamme Epson EB-G5000 sont puissants, lumineux et peuvent être fixés au plafond pour de grandes salles. Des fonctions innovantes et un design élégant en simplifient l'installation, le fonctionnement et le contrôle afin d'améliorer l'expérience visuelle de votre public. Conçus en conformité avec les normes strictes de protection de l'environnement, ils sont rentables et constituent une excellente valeur à long terme.

Ces projecteurs sont idéaux pour de très grandes réunions d'entreprise ou d'actionnaires, pour les cinémas et les salles de classe, pour la signalisation numérique dans les aéroports ou les magasins, pour les événements spéciaux importants tels que les conférences, les cérémonies officielles ou les tournois sportifs.



Faites confiance au leader mondial depuis 2001 pour vous aider à faire passer votre message dans les salles de conférence et les salles de classe.

Source : Decision Tree Consulting Ltd.



Des images naturelles et lumineuses



Avec le système à panneau unique*

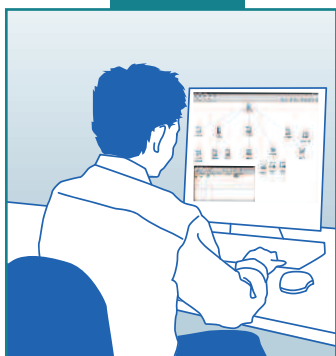
Avec la technologie Epson 3LCD

Les projecteurs de la gamme Epson EB-G5000 produisent des images claires et lumineuses aux couleurs fidèles sur des écrans allant jusqu'à 300 pouces (en diagonale). Les images sont superbes dans une luminosité ambiante, même en plein jour, ce qui permet une grande flexibilité lors de l'arrangement d'un lieu.

Deux technologies innovatrices Epson permettent d'obtenir cette grande qualité d'image. La technologie Epson 3LCD permet la reproduction naturelle des couleurs, et le filtre de compensation Epson offre un taux de contraste natif très élevé (jusqu'à 1000:1).

* Images utilisées à des fins d'illustration uniquement.

LAN



Gérez vos projecteurs en réseau

A partir du logiciel de contrôle et de surveillance réseau d'Epson, vous pouvez voir d'un seul coup d'oeil quels sont les projecteurs disponibles et s'ils fonctionnent efficacement, quelle que soit l'étendue de votre réseau.

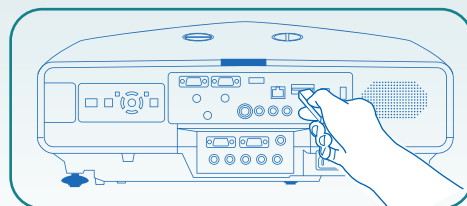
Vous pouvez configurer des projecteurs Epson à distance et recevoir des alertes instantanées sur des indicateurs critiques prédéfinis tels que les périphériques qui ne fonctionnent pas ou les lampes qui surchauffent.

Les utilisateurs ont un accès instantané aux paramètres de leur projecteur et à l'assistance technique en ligne. Le contrôle des paramètres ou la programmation horaire commune des projecteurs permet un fonctionnement efficace, ce qui réduit les coûts d'énergie.

Le fonctionnement autonome facilite la vie

Comme votre projecteur peut être monté au plafond et être hors de portée, les modèles Epson EB-G5150NL et EB-G5350NL vous permettent de stocker vos présentations, vos films et vos images dans le projecteur ou sur une carte SD. Lancez simplement votre présentation lorsque vous le souhaitez à l'aide de la télécommande. Il est également facile de modifier des fichiers ou de configurer des diaporamas. Téléchargez le nouveau fichier sur le réseau à partir d'un ordinateur ou d'une carte SD. C'est rapide, flexible et entièrement sécurisé.

Lorsque le projecteur est placé sur une table et facilement accessible, vous n'avez même pas besoin d'un PC. Mettez votre fichier sur une clé USB et connectez-la au projecteur. Cela ne pourrait être plus simple.



Connectez votre clé USB ou votre carte SD

Moins de fils, plus de liberté

Les projecteurs Epson EasyMP peuvent être connectés à des ordinateurs via un réseau local avec ou sans fil. La connexion sans fil permet d'éviter les problèmes et la gêne des câbles. La connexion sans fil est stable et offre une vitesse de transfert rapide nécessaire aux films comportant du son.

La sécurité est garantie par de puissantes technologies de cryptage (compatibles avec les protocoles Cisco CCXv4). Vous pouvez bien sûr continuer d'utiliser le câblage RVB normal ou relier votre projecteur et votre PC à l'aide de la fonction d'affichage USB Epson.



Réalisez de superbes projections avec plus d'écrans

Vous pouvez connecter votre PC à jusqu'à quatre projecteurs en même temps via un réseau local avec ou sans fil et projeter des images sur tous les écrans.

Elargissez votre champ de vision sur plusieurs écrans, en panorama ou dans un grand rectangle. C'est une fonction qui s'avère très précieuse lors du visionnage de feuilles de calcul complexes et de grandes images. Vous pouvez également projeter jusqu'à quatre images différentes, chacune exécutée à partir d'une application différente et passer de l'une à l'autre.



Compatible avec la fonction Projecteur réseau de Windows Vista™**

Les projecteurs EB-G5350NL et EB-G5150NL fonctionnent avec la fonction Projecteur réseau de Windows Vista™. Plus besoin d'installer des applications ou des pilotes supplémentaires. Connectez les projecteurs à un PC disposant de Windows Vista™ et lancez la fonction Projecteur réseau (réseau local avec ou sans fil). **Sauf avec l'Édition Familiale Basique

Simplicité d'installation et de réglage

Epson a compris que la priorité d'un utilisateur est de se concentrer sur sa présentation et son public. Un projecteur doit être facile à installer, configurer et entretenir. Les projecteurs de la gamme Epson EB-G5000 ont été conçus en tenant compte de cela.

Installation intelligente

Bien que lumineux et puissants, les projecteurs de la gamme Epson EB-G5000 sont incroyablement compacts et pèsent moins de 7 kg, ce qui fait toute la différence lors de leur fixation au plafond.

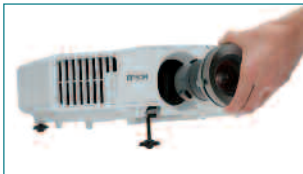
Ces projecteurs possèdent une caractéristique particulière à l'avant. L'objectif est en position centrale ; par conséquent l'alignement du projecteur est simple.



Cache-câble (inclus) pour une installation élégante



Barre de sécurité et port de verrouillage Kensington

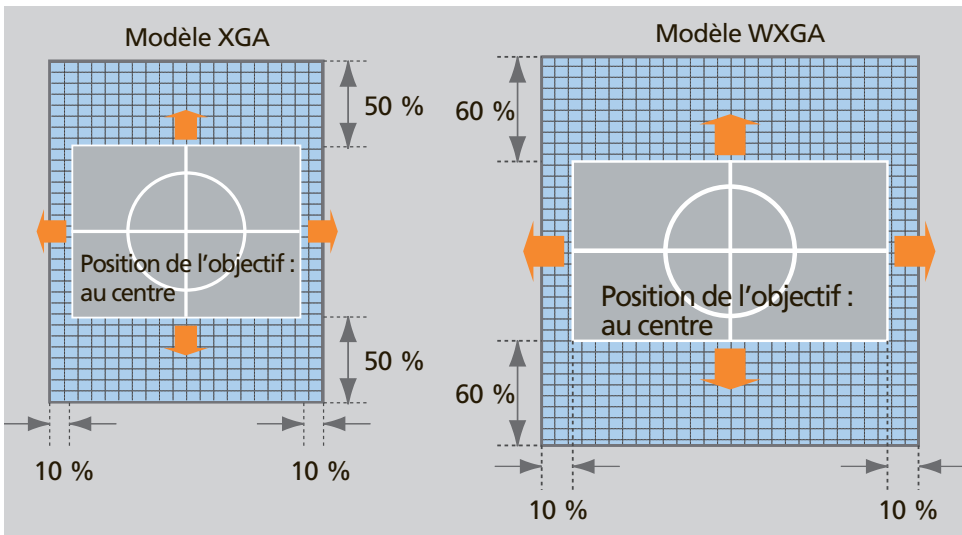


Fixation facile et sûre de l'objectif

Les objectifs modulaires sont fixés sur des supports à baïonnette en un tour de main. Ils sont rapides à changer, bien qu'une fois en place, ils peuvent être entièrement verrouillés par une protection antivol.

Déplacement de l'objectif

Cette fonction permet un réglage manuel horizontal/vertical des images à l'écran sans perte de qualité. Déplacement de l'objectif de 60 % à la verticale/10 % à l'horizontale sur les modèles WXGA, et 50 % à la verticale/10 % à l'horizontale sur les modèles XGA.



Les boutons d'ajustement des positions horizontales et verticales se trouvent sur le dessus du projecteur.

Correction du trapèze

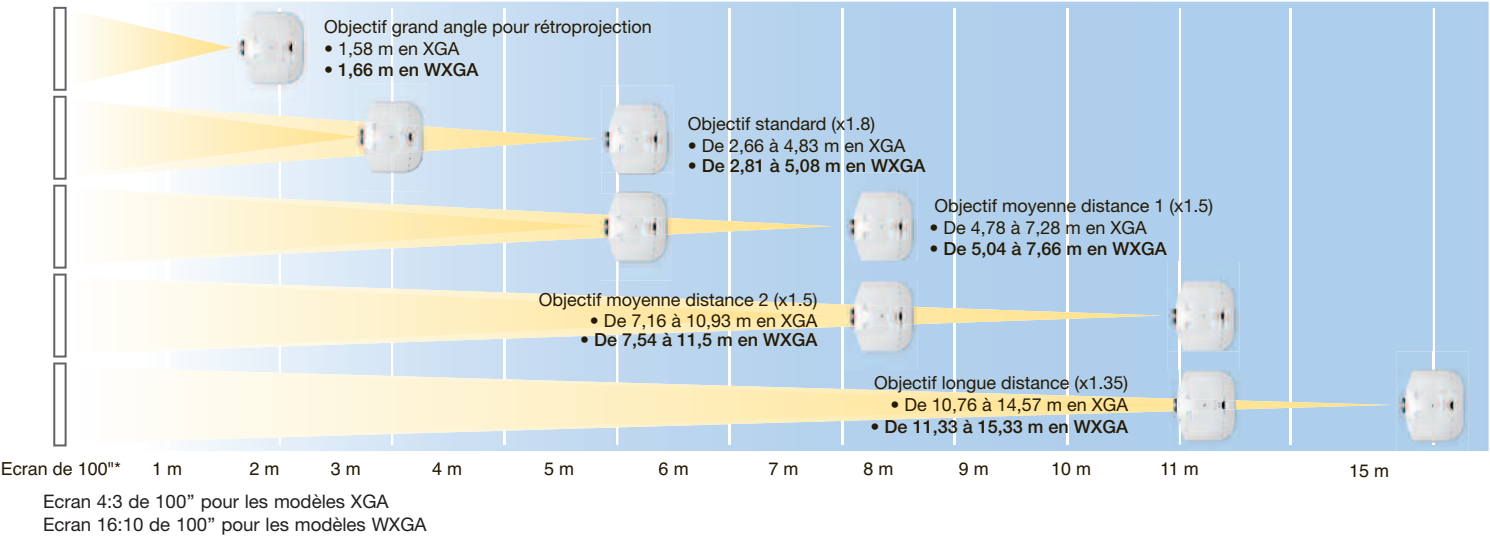
Obtenez une image parfaite, en réglant les distorsions jusqu'à +/- 45 degrés à la verticale et +/- 20 degrés à l'horizontale.

Flexibilité des objectifs modulaires

Avec la gamme Epson EB-G5000, vous pouvez choisir votre projecteur idéal grâce aux cinq objectifs différents disponibles. Cela vous permet d'investir dans une solution rentable et adaptée aux conditions de lieux particuliers et des différents types de contenu multimédia. Les objectifs optionnels vous permettent de combiner les fonctions de zoom et de grand-angle afin de répondre à tous vos besoins.

Vous pouvez afficher une image de 100 pouces à une distance de projection de 1,58 à 14,57 m en XGA, et de 1,66 à 15,33 m en WXGA.

Distances de projection en XGA et WXGA



Choix des lentilles

| Type d'objectif | | Objectif standard | Objectif de retro projection | Objectif moyenne distance 1 | Objectif moyenne distance 2 | Objectif fond de salle |
|---|--|------------------------|------------------------------|-----------------------------|-----------------------------|-------------------------|
| Référence | | ELPLS03 | ELPLR03 | ELPLM04 | ELPLM05 | ELPLL06 |
| Lentille en option | | | | | | |
| Type de mise au point/zoom | | Manuel | Manuel (pas de zoom) | Manuel | Manuel | Manuel |
| Niveau de zoom | | De 1 à 1,8 | - | De 1 à 1,5 | De 1 à 1,5 | De 1 à 1,35 |
| Rapport de focale* pour les modèles XGA Rapports hauteur/largeur de 4:3 et de 16:9 | | De 1,3 à 2,4 | 0,78 | De 2,4 à 3,6 | De 3,5 à 5,4 | De 5,3 à 7,2 |
| Rapport de focale* pour les modèles WXGA | Rapports hauteur/largeur de 16:9 et de 16:10 | De 1,3 à 2,3 | 0,77 | De 2,3 à 3,5 | De 3,5 à 5,3 | De 5,2 à 7,1 |
| | Rapport hauteur/largeur de 4:3 | De 1,5 à 2,8 | 0,92 | De 2,8 à 4,3 | De 4,2 à 6,4 | De 6,3 à 8,5 |
| Nombre F | | De 1,64 à 2,5 | 2,03 | De 1,83 à 2,45 | De 1,83 à 2,53 | De 1,84 à 2,32 |
| Longueur de focale | | De 21,27 mm à 37,93 mm | 12,76 mm | De 38,07 mm à 57,09 mm | De 56,76 mm à 85,25 mm | De 84,91 mm à 114,61 mm |
| Taille de l'écran | | De 30 à 300" | De 30 à 200" | De 40 à 300" | De 40 à 300" | De 40 à 300" |
| Déplacement manuel de l'objectif | A la verticale (modèle XGA) | ±50 % max | - | ±50 % max | ±50 % max | ±50 % max |
| | A la verticale (modèle WXGA) | ±60 % max | - | ±60 % max | ±60 % max | ±60 % max |
| | A l'horizontale | ±10 % max | - | ±10 % max | ±10 % max | ±10 % max |
| Protection antivol | | Incluse | Incluse | Incluse | Incluse | Incluse |
| Protection de l'objectif | | Cache objectif | Cache objectif | Cache objectif | Cache objectif | Cache objectif |
| Poids | | 0,6 kg | 0,78 kg | 0,89 kg | 0,95 kg | 0,9 kg |
| Numéro de commande | | V12H004S03 | V12H004R03 | V12H004M04 | V12H004M05 | V12H004L06 |

*Distance de projection = largeur de l'écran x rapport de focale

Pour choisir l'objectif adapté à vos besoins, visitez notre site Internet et téléchargez le dernier calculateur de distance de projection.

Une gamme étendue pour un maximum de flexibilité

Le projecteur adapté à vos besoins

Avec les cinq projecteurs de la gamme Epson EB-G5000, vous pouvez être sûr de trouver celui qui répond à vos besoins. Fiables, facilement entretenus et économiques, ces projecteurs disposent de deux niveaux de luminosité. Leur design compact et élégant leur permet d'être adaptés à une salle de réunion ou tout autre lieu. Les haut-parleurs de 7 W intégrés peuvent être utilisés pour une pièce de taille moyenne.

Tous les modèles sont XGA, excepté l'Epson EB-G5200WNL qui est doté d'un panneau pour écran large natif. L'intégration réseau Epson simplifie le contrôle à distance des projecteurs et réduit leur coût d'exploitation. EasyMP permet à votre projecteur d'être connecté à un PC et un écran, de fonctionner de manière autonome à partir d'un disque portable, et simultanément avec trois autres projecteurs.



Epson
EB **G5350NL** 5000 ANSI lm XGA EasyMP™



Epson
EB **G5300NL** 5000 ANSI lm XGA LAN

Epson
EB **G5200WNL** 4200 ANSI lm WXGA LAN

Epson
EB **G5150NL** 4000 ANSI lm XGA EasyMP™



Epson
EB **G5100** 4000 ANSI lm XGA LAN



Vous êtes libre de vous déplacer

La nouvelle télécommande a une très large portée et fonctionne à une plus grande distance qu'auparavant, grâce aux récepteurs infrarouges intégrés. Vous pouvez être beaucoup plus mobile lors de votre présentation. Si le lieu ne peut être adapté à la réception IR, vous pouvez relier la télécommande au projecteur par un câble de 20 mètres (en option).

Maintenance simplifiée

Meilleure fiabilité

La nouvelle lampe longue durée peut fonctionner pendant jusqu'à 3 000 heures en utilisation normale. Le nouveau filtre électrostatique à longue durée de vie est hautement efficace en matière de protection du projecteur contre la poussière.

Facilité de remplacement

Lorsque le filtre et la lampe doivent être remplacés, cette opération peut se faire en une minute. Ils sont facilement accessibles via un panneau latéral, qui réduit le risque de faire tomber la lampe de manière accidentelle.



Filtre hautement efficace coulissant

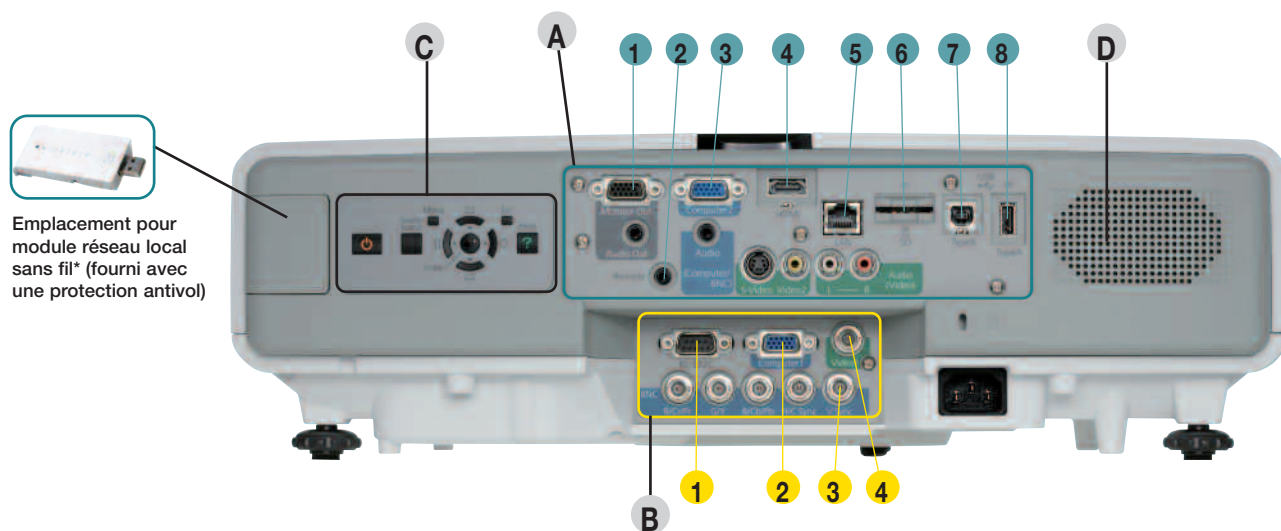


Accès à la lampe sûr

Connexions : tout ce dont vous avez besoin, mais de manière simplifiée

Jetez un coup d'oeil à l'arrière. Il est clair que les projecteurs de la gamme Epson EB-G5000 ont été conçus pour pouvoir être connectés à de nombreux périphériques. Ils sont compatibles avec les dernières normes audiovisuelles et informatiques, telles que le HDMI.

Les connexions sont organisées sur deux niveaux, un pour les câbles d'installation au plafond et un autre pour les entrées bureautiques. Ainsi, tout est ordonné et à portée de main.



A - Pour une utilisation bureautique

- 1 - Sortie moniteur
- 2 - Prise pour télécommande avec fil
- 3 - Ordinateur 2 (D-sub 15 broches)
- 4 - HDMI
- 5 - RJ45
- 6 - Emplacement pour carte SD
- 7 - USB type B*
- 8 - USB type A*

B - Pour une utilisation au plafond

- 1 - RS-232C
- 2 - Ordinateur 1 (D-sub 15 broches)
- 3 - 5 BNC
- 4 - Vidéo composite (type BNC)

C - Panneau de commandes à l'arrière

D - Haut-parleur (7 W)

* Non disponible sur les modèles Epson EB-G5100, EB-G5200WNL et EB-G5300NL.



Fonctionnement facile, économique et écologique

Les projecteurs Epson EB-G5000 ont été conçus pour le long terme, donc pour fonctionner de manière économique. Ils ont été conçus en conformité avec le système de gestion de l'environnement d'Epson, basé sur la norme ISO 14001.

La possibilité de contrôler les projecteurs à distance évite d'oublier de les éteindre, et permet d'intervenir rapidement, si nécessaire.

Des détails qui font la différence :

- Le projecteur ne contient pas de peinture (excepté autour de l'objectif), ce qui permet le recyclage.
- Aucune présence de plomb dans l'objectif ou d'agent ignifuge halogéné.
- Faible consommation d'énergie en fonctionnement (327 W) et très faible en veille (0,6 W).
- L'emballage est fait de matériaux recyclés.

| Caractéristiques techniques de la gamme Epson EB-G5000NL | | |
|--|---|---|
| Système de projection (3LCD) | EB-G5100/EB-G5150NL/EB-G5300NL/EB-G5350NL EB-G5200WNL | TFT 0,8" avec MLA (x3) TFT 0,74" avec MLA (x3) |
| Résolution native | EB-G5100/EB-G5150NL/EB-G5300NL/EB-G5350NL EB-G5200WNL | XGA (1024 x 768) / Rapport hauteur/largeur natif de 4:3 WXGA (1280 x 800) / Rapport hauteur/largeur natif 16:10 |
| Résolution prise en charge | | Signal analogique : VGA – UXGA – Norme de vidéo numérique : jusqu'à 720p/1080p |
| Fréquence (analogique) | | Horizontale : de 15 à 99 kHz – Verticale : de 50 à 120 Hz |
| Luminosité | EB-G5100/EB-G5150NL EB-G5200WNL EB-G5300NL/EB-G5350NL | Mode haute/faible luminosité : 4 000 lm ANSI / 3 200 lm ANSI Mode haute/faible luminosité : 4 200 lm ANSI / 3 360 lm ANSI Mode haute/faible luminosité : 5 000 lm ANSI / 4 000 lm ANSI |
| Lentille de projection | | 5 lentilles en option : voir les caractéristiques techniques p.5 |
| Lampe <ul style="list-style-type: none">TypeDurée de vie | EB-G5100/EB-G5150NL EB-G5300NL/EB-G5350NL/EB-G5200WNL | UHE 210 W UHE 275 W 3 000 heures / 2 000 heures (mode faible/haute luminosité) |
| Restitution des couleurs | | Pleine couleur (16,77 millions de couleurs) |
| Amélioration de la qualité d'image | | Circuit de séparation Y/C 3D, réduction du bruit Circuit de conversion entrelacé-progressif à compensation de mouvement |
| Niveau sonore du ventilateur | EB-G5100/EB-G5150NL EB-G5200WNL EB-G5300NL/EB-G5350NL | Mode haute/faible luminosité : 29 dB / 35 dB Mode haute/faible luminosité : 30 dB / 37 dB Mode haute/faible luminosité : 31 dB / 38 dB |
| Rapport de contraste | EB-G5100/EB-G5150NL/EB-G5300NL/EB-G5350NL EB-G5200WNL | 1000:1 800:1 |
| Correction du trapèze | | Verticale : ±40 degrés Horizontale : ±20 degrés |
| Entrées <ul style="list-style-type: none">OrdinateurVidéoNumérique (audio et vidéo)AudioTélécommandeSans ordinateurAffichage USB | EB-G5150NL/EB-G5350NL EB-G5150NL/EB-G5350NL | 2 D-sub 15 broches (RVB), 5 BNC 2 D-sub 15 broches (composant), 1 RCA, 1 S-Vidéo, 1 BNC 1 HDMI (jusqu'à 720p/1080p) 1 prise mini-jack stéréo, 2 RCA (blanc/rouge) 1 RS-232C uniquement 1 USB de type A, 1 emplacement pour carte SD (compatible SDHC) uniquement 1 USB de type B |
| Sortie | | Ordinateur / Audio : 1 D-sub 15 broches / 1 mini-jack stéréo |
| Entrée réseau | | 1 RJ45 (réseau local) |
| Fonctions de surveillance réseau | | Accès aux commandes de contrôle et de gestion du projecteur via le réseau (avec ou sans fil) : - Surveillance de l'état de l'alimentation, de la lampe, du nombre d'heures de la lampe, de la température, des informations d'erreur et de l'adresse IP - Contrôle des projecteurs Epson (mise sous/hors tension, changement des sources d'entrée), notification par courrier électronique, fonction de programmation Autres fonctions : SNMP, contrôle web, P.J-Link, Projector Control |
| Logiciel de réseau Epson | | EMP Monitor (pour Windows) Epson Projector Control (pour Windows, téléchargement Web uniquement) |
| Haut-parleur intégré | | 7 W mono |
| Mise sous/hors tension directe | | Oui |
| Sécurité | | Barre de sécurité, port de verrouillage Kensington, protection antivol pour objectif |
| Autres fonctions | | Quick Corner, recherche de la source, détection automatique du RVB / Composée, fonction de protection par mot de passe, 8 modes couleur, mode haute altitude, logo utilisateur, arrêt sur image, « slide cover », E-Zoom, aide, séquence d'essai, arrêt des ventilateurs à la mise en veille du réseau, fonction d'identifiant de projecteur à distance, fonction de réglage couleur multi-écran, découverte de périphériques AMX |
| Tension d'alimentation | | De 100 à 240 V CA ±10 %, 50/60 Hz |
| Consommation lampe allumée | EB-G5300NL/EB-G5350NL/EB-G5200WNL EB-G5100/EB-G5150NL | 398 W 327 W |
| Consommation en mode veille | | 0,6 W (réseau allumé) / 12 W (réseau éteint) |
| Température/altitude d'utilisation | | De 0 à 40 °C / De 0 à 3 000 m (mode haute altitude au-delà de 1500 m) |
| Poids | EB-G5100 EB-G5150NL/EB-G5300NL/EB-G5200WNL EB-G5350NL | 6,6 kg 6,7 kg 6,8 kg |
| Dimensions (P x l x H) | | 381 x 470 x 135 mm (sans les pieds et la lentille) |
| Langues d'affichage | | 27 langues anglais, français, allemand, italien, espagnol, catalan, portugais, russe, ukrainien, néerlandais, danois, hongrois, tchèque, polonais, roumain, slovène, norvégien, finlandais, suédois, grec, turc, arabe, japonais, chinois, chinois traditionnel, coréen, thaï |
| Garantie* | | Projecteur : 3 ans sur site Lampe : 3 ans ou 2 000 heures (selon le premier atteint) |



Accessoires

| | |
|--|-----------------------------------|
| Câble d'alimentation | 3 m (inclus) |
| Câble d'ordinateur | 1,8 m (inclus) |
| 2 piles de type AA pour la télécommande | incluses |
| Manuel d'utilisation | inclus |
| Logiciel de projection Epson (CD-ROM) | inclus |
| Autocollant de protection par mot de passe | inclus |
| Autocollant pour le panneau de commandes et les interfaces | inclus |
| Cache-câble | inclus |
| Protection antivol pour objectif | incluse avec l'objectif |
| Adaptateur réseau réseau sans fil (ELPAP03) pour EB-G5150NL/EB-G5350NL | Inclus (avec 2 vis de 8 mm) |
| Objectif standard (ELPLS03) | Inclus avec l'EB-G5100 uniquement |
| Objectifs en option | Voir p.5 |
| Lampe de rechange de 275 W pour EB-G5300NL/EB-G5350NL/EB-G5200WNL | V13H010L46 |
| Lampe de rechange de 210 W pour EB-G5100/EB-G5150NL | V13H010L47 |
| Filtre hautement efficace de rechange | V13H134A17 |
| Câble pour télécommande avec fil (ELPKC28) | V12H005C28 |
| Kit de montage au plafond (ELPMB22) | V12H003B22 |
| Cordons de montage au plafond de 450 mm (ELPPP13) | V12H003P13 |
| Cordons de montage au plafond de 700 mm (ELPPP14) | V12H003P14 |

| | |
|---|---|
| Fonctions avancées | Epson EB-G5150NL / Epson EB-G5350NL |
| Compatible avec la fonction Projecteur réseau de Windows Vista™ | Connexion avec ou sans fil entre le projecteur et l'ordinateur avec le système d'exploitation Windows Vista™ (sauf avec l'Édition Familiale Basique) |
| Fonctions EasyMP™ | |
| Connexion avec/sans fil <ul style="list-style-type: none">Connexion sans filFonctions avancéesProtocoles de sécurité pris en charge | Réseau local sans fil (802.11a/b/g) Affichage multi-écran (jusqu'à quatre projecteurs) avec Windows 2000 et XP, envoi de films (MPEG2, WMV), WFS WEP : 128 bits/64 bits - WPA-PSK : TKIP/AES - WPA2-PSK : TKIP/AES - EAP(WIFI/WPA) : EAP-TLS, EAP-TTLS/MD5, EAP-TTLS/MS-CHAPv2, PEAP/MS-CHAPv2, PEAP/GTC - EAP(CISCO) : CCXv4, LEAP, EAP-Fast/MS-CHAPv2, EAP Fast/GTC Windows 2000/XP/Vista - Mac OS X 10.3/10.3.9/10.4.5/10.5.1 1 USB de type B pour l'entrée d'ordinateur |
| Fonction sans PC <ul style="list-style-type: none">EntréeFormats pris en chargeFonctions avancées | 1 USB de type A, 1 emplacement pour carte SD (compatible SDHC) IMAGE : JPEG/BMP/GIF/PNG – FILM : MPEG2/MPEG4 ASP/MPEG4 AVC (H.264)/WMV8,9 - SCÉNARIO DE PRÉSENTATION : SIT (créé par EMP Slidemaker 2) Transfert ou écriture de fichiers sur la carte SD à partir du réseau (SMB) |
| Logiciel EasyMP™ | EMP NS Connection (pour Windows et Mac), EMP Slidemaker2 (pour Windows) |

* Les propositions de garantie ne sont pas disponibles dans tous les pays. Veuillez contacter votre représentant Epson local.

G5000 Series – 1FR_INT – 06/08



Epson en Belgique et au Luxembourg :
Infoline Belgique : 070/350120 (0,1735 €/mn.)
Infoline Luxembourg : 900/43010 (0,24 €/mn.)
Epson Europe BV - Succursale Belge
Belgicastraat 4 - Keiberg, B-1930 Zaventem
www.epson.be

Epson en Suisse :
Infoline Suisse : 0848 448820 (4-8 cent./mn.)
www.epson.ch

EPSON® est une marque déposée de SEIKO EPSON® Corporation. Tous les autres noms de produits et de sociétés utilisés dans ce document le sont à des fins d'identification uniquement et peuvent être des marques commerciales ou des marques déposées de leurs détenteurs respectifs. Sous réserve d'erreurs et d'omissions, toutes les caractéristiques sont sujettes à modification sans préavis.

