

## ES526

Projecteur DLP®

# Vibrez version XXL

-  Projection lumineuse  
– 2800 ANSI Lumens
-  Résolution SVGA, contraste de 3000:1 pour  
des images bien définies et aux moindres  
détails révélés
-  Amusez-vous sur grand écran avec consoles  
de jeux, lecteurs DVD ou boîtiers TV
-  Technologie BrilliantColor™  
– Couleurs vives et naturelles
-  Economie d'énergie : mode veille <1W
-  Facilitez-vous vos déplacements grâce  
à la sacoche de transport fournie
-  Design DLP® économique  
– Pas de filtre à changer



## Des images de taille gigantesque

Compagnon idéal des tableaux blancs interactifs, de vos présentations professionnelles, ou de vos films & jeux préférés, l'ES526 d'Optoma comblera l'ensemble de vos attentes.

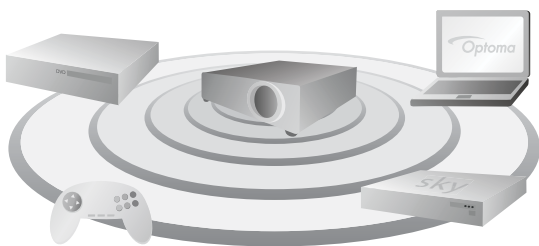
Fort de ses 2800 lumens et ses 3000:1, l'ES526 révèle le moindre détail, et offre des images lumineuses quel que soit l'endroit où vous vous situez.

Son mode veille <1W vous permet à la fois des économies d'énergie et de préserver la lampe. L'ES526 est vraiment un projecteur polyvalent et facile à utiliser.

### PIECE CENTRALE DE VOS APPLICATIONS!

Connectez-le à n'importe lequel de vos appareils domestiques, allumez-le et projetez tout simplement !

Créez ainsi une expérience cinématographique un peu partout. Changez le rapport d'aspect de 4:3 à 16:9 pour une expérience encore plus proche de celle vécue au cinéma !

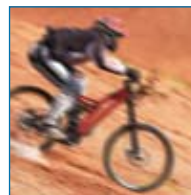


### PROJECTION FLUIDE ET LISSE

Même lors de scènes d'actions rapides, l'ES526 affichera des images d'une très grande précision. La rapidité de réponse de la technologie DLP® permet de restituer des images d'une grande fluidité et fidélité.



Avec



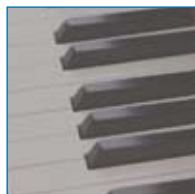
Sans

### IMAGES DETAILLEES

Grâce à un contraste de 3000:1, l'ES526 offre des images spectaculaires : les noirs sont profonds, et les moindres détails vous sont révélés.



Avec



Sans

Léger et portable, l'ES526 offre une projection lumineuse et détaillée



## COULEURS ATTRAYANTES

L'ES526 incorpore la technologie BrilliantColor™ pour vous offrir des Images dont la colorimétrie est naturelle et bien équilibrée.

## DES COULEURS DURABLES

**Avec Optoma, la qualité des couleurs ne s'altère pas avec le temps.\***

Notre technologie est si aboutie que nous vous garantissons que votre ES526 vous délivrera la même qualité colorimétrique au fil du temps.



## PAS DE MAINTENANCE = COUT TOTAL DE POSSESSION (TCO) PLUS FAIBLE

La technologie DLP® garantit un coût total de possession moins élevé, une durée de vie de votre produit plus longue et une fiabilité plus importante que les autres technologies.

Un projecteur sans filtre indique que vous n'avez plus besoin de nettoyer ou de changer le filtre de votre appareil. Cela vous permet de faire des économies à la fois en terme de temps et d'argent.

## CARACTERISTIQUES

- 6 modes pré-réglés
- Mode "salle de classe" - 1500 ANSI Lumens
- Correction rapide du trapèze
- Protection par mot de passe et barre de sécurité
- Télécommande fournie avec sélection directe des sources

## DES ECONOMIES

L'ES526 incorpore des caractéristiques pour améliorer la durée de vie de la lampe et faire des économies de consommation électrique.



Grâce à la fonction minuterie, le projecteur se met en mode veille (<1W) automatiquement. Ce qui vous permet de faire durer la vie de votre lampe !



Moins de 10 secondes sont nécessaires pour allumer ou éteindre votre projecteur. Ne perdez plus de temps mais économisez également de l'énergie!

## SÉCURITÉ RENFORCÉE

N'ayez peur de rien ! L'ES526 possède une barre de sécurité, une encoche Kensington™, un verrouillage clavier ainsi qu'une protection par mot de passe.



Appréciez une colorimétrie parfaite que ce soit lors de vos présentations ou en pleine séance de cinéma

## ES526 CARACTERISTIQUES TECHNIQUES

Résolution native	SVGA (800 x 600)
Résolution compressée	UXGA (1600 x 1200)
Luminosité	2800 ANSI Lumens
Contraste	3000:1
Niveau sonore	28dB
Optique	F/2.41~2.55; f=21.8~24mm, zoom manuel 1.1x
Rapport de projection	1.95 - 2.15:1 (Distance de projection/Largeur de l'image projetée)
Distance de projection	1.2 - 12m
Taille de l'image	0.70 - 7.70m (diagonale 4:3)
Système de projection	Technologie 0.55" DC3 de Texas Instruments
Poids / Dimensions (L x P x H)	2.3 kg / 286 x 192 x 84mm
Télécommande	Télécommande infra-rouge avec sélection directe des sources
ENTREES	VGA - Composante via adaptateur optionnel Composite RCA - Périphérie via adaptateur optionnel Mini jack audio 3.5mm
CONTROLE	RS232
SORTIES	15 Pin D-Sub VGA Audio stéréo mini Jack
Audio	Haut parleur 2W
Rapport d'aspect	Natif 4:3, compatible 16:9
Correction trapézoïdale	± 40°(verticale)
Menu	18 Langues: anglais, allemand, français, italien, espagnol, portugais, polonais, hollandais, russe, finlandais, suédois, grec, norvégien, danois, hongrois, tchèque, turque et arabe.
Compatibilité vidéo	PAL SECAM 576i/p, NTSC 480i/p, HD 720p/1080i/1080p
Uniformité	85%
Nombre de couleurs	1.07 milliards
Fréquence de balayage horizontal	15.3 - 91.1kHz
Fréquence de balayage vertical	24 - 85Hz
Alimentation électrique	100 - 240V, 50 - 60Hz
Puissance	233W Maximum, mode veille < 1W
Conditions de fonctionnement	De 5 à 40°C, humidité max. 85%, Altitude max. 3000m
Sécurité	Barre de sécurité, encoche Kensington, clavier verrouillable, protection par mot de passe
Accessoires en standard	Sacochette, cache objectif, câble d'alimentation, câble VGA, télécommande (avec piles), guide d'installation rapide, manuel utilisateur sur CD, carte de garantie, carte DEEE
RoHS	Conforme
Garantie de la lampe**	6 mois ou 1000h au premier des deux termes échus
Garantie	3 ans sur site
Couleurs constantes*	5 ans
Images constantes***	5 ans

## FACILE A MANIER

### Télécommande de l'ES526

- 1 Correction vertical du trapèze
- 2 Volume
- 3 Luminosité
- 4 Contraste
- 5 Masquage
- 6 Sélection directe des sources

### Connectique de l'ES526

- 7 VGA - pèritel & composante (via adaptateurs optionnels)
- 8 S-Vidéo
- 9 Vidéo
- 10 RS232 - 3 broches
- 11 Sortie VGA
- 12 Sortie Audio
- 13 Entrée Audio
- 14 Encoche Kensington™
- 15 Barre de sécurité



### Connectique étendue



Changer de sources facilement grâce aux boutons d'accès direct !



ES526 Distance de projection - De 1.5m à 10m (Format 4:3)						
Distance de projection (m)	Largeur de l'image max (m)	Largeur de l'image min (m)	Hauteur de l'image max (m)	Hauteur de l'image min (m)	Diagonale de l'image (m)	Offset de l'image (m)
1.20	0.62	0.56	0.46	0.42	0.77	0.07
2.00	1.03	0.93	0.77	0.70	1.28	0.12
2.50	1.28	1.16	0.96	0.87	1.60	0.14
3.00	1.54	1.40	1.16	1.05	1.92	0.17
4.00	2.05	1.86	1.54	1.40	2.57	0.23
5.00	2.56	2.33	1.93	1.75	3.21	0.29
6.00	3.08	2.79	2.31	2.10	3.85	0.35
7.00	3.59	3.26	2.70	2.45	4.49	0.40
8.00	4.10	3.72	3.08	2.80	5.13	0.46
9.00	4.62	4.19	3.47	3.15	5.77	0.52
10.00	5.13	4.65	3.86	3.50	6.42	0.58
11.00	5.64	5.12	4.24	3.85	7.06	0.64
12.00	6.15	5.58	4.63	4.20	7.70	0.69

A titre indicatif uniquement

L'ES526 est compatible 16/9. En cas de projection 16/9, les informations ci-dessus diffèrent.

**Optoma France**  
Bâtiment E - 81-83 avenue Edouard Vaillant - 92 100 Boulogne Billancourt  
**www.optoma.fr**

**Panoview**  
Optoma recommande les écrans  
**www.panoview.eu**



\*Optoma garantit que, dans des conditions normales d'utilisation, la qualité de la couleur Optoma DLP® ne sera pas différente de celle offerte par un vidéo projecteur Optoma neuf de modèle équivalent. Merci de noter que des lampes usées peuvent donner lieu à de légères différences. Exceptions : (1) Cette garantie peut être annulée si le vidéo projecteur est abîmé suite à une mauvaise utilisation. (2) Cette garantie peut être annulée si le vidéo projecteur est utilisé au sein d'un environnement où la fumée ou la poussière est excessive. (3) Cette garantie peut être annulée si la luminosité est inférieure au 50% indiquée sur la notice ou si le vidéo projecteur ne fonctionne pas à cause d'autre dysfonctionnements. \*\*La durée de vie de la lampe est fonction des conditions d'utilisation et d'environnement. \*\*\*Optoma garantit que, dans des conditions normales d'utilisation, l'image DLP® offrira la même qualité grâce à la constance de ses pixels. Exceptions : (1) Cette garantie peut être annulée si le vidéo projecteur est abîmé suite à une mauvaise utilisation. (2) Cette garantie peut être annulée si le vidéo projecteur est utilisé au sein d'un environnement où la fumée ou la poussière est excessive. Copyright © 2009, Optoma Europe Ltd. Tous les autres noms de produits et noms de sociétés utilisés sont pour simple information et peuvent avoir été enregistrés en tant que marques par leurs propriétaires respectifs. Sauf erreur ou omission, afin d'améliorer de façon continue les caractéristiques de nos produits, celles-ci sont susceptibles d'évoluer à tout instant, sans notification préalable. DLP®, BrilliantColor™ et le logo DLP sont des marques déposées de Texas Instruments.